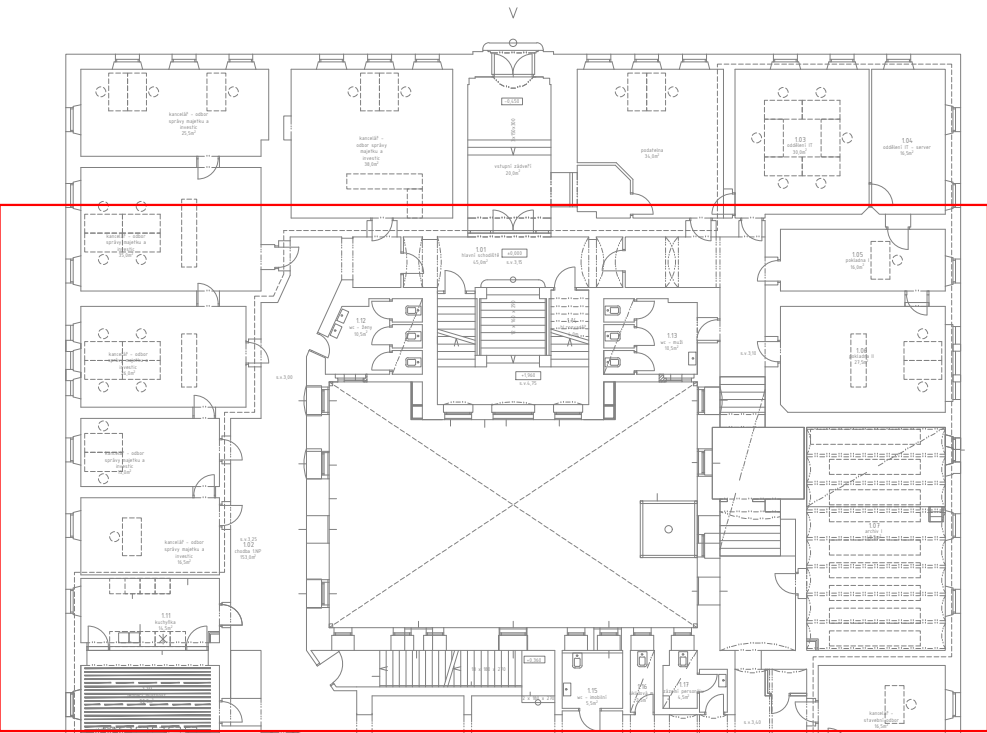


VÝŘEZ (M1:300):



LEGENDA:

NOVÉ PŘIPOJOVACÍ POTRUBÍ SPLAŠKOVÉ KANALIZACE HT – ČSN EN 1404-1

POZNÁMKY:

- Stavba je povinná řídit se vyhláškou č. 268/2009 Sb. a stavebním zákonem č. 183/2006 Sb. a dalšími platnými platnými normami ČR.
- Připojovací potrubí je provedeno z trubek a tvarovek z odhlučněného polypropylenu.
- Dopojení nálevky se sifonem bude provedeno pomocí hadic pro odvod kondenzátu.
- Všechny napojení na odvod kondenzátu ze VZT budou přes suchý sifon (např. HL138)
- NA STAVBĚ NUTNÁ KOORDINACE SE VŠEMI PROFESEMI !!

TABULKA MÍSTNOSTÍ

(upravované prostory)

1.NP	název místnosti	plocha	podlaha	stěna	strop
1.01	vstupní foyer	20,0	-	-	-
1.02	chodba 1.NP	200,0	-	-	-
1.03	oddělení IT	4,0	-	-	-
1.04	server	16,5	-	-	-
1.05	pokladna I	16,0	-	-	-
1.06	pokladna II	27,5	-	-	-
1.07	archiv I	48,5	-	-	-
1.08	jednací místnost	50,5	-	-	-
1.09	kuchyňka	14,5	-	-	-

44.15

ZAŘÍZOVACÍ PŘEDMĚTY:

presný typ zařizovacích předmětů nutno konzultovat s investorem před začátkem prací!!
Všechny ZP až na ZP v m.č.1.15 zůstávají stávající

U

UMYVADLO – BEZBARIÉROVÉ
– sifon chromový DN40 – 530 mm nad podlahou
– umyvadlová stojánková baterie
– 2x RV 1/2"x3/8" – 580 mm nad podlahou

WC

KLOZET – BEZBARIÉROVÝ
– stojací klozet bezbariérový se splachovací nádrží
– výška odpadu 185 mm
výška napojení vody cca 1000 mm

DJ

DŘEZ
– sifon umyvadlový DN50 – 550 mm nad čistou podlahou
– 2x RV 1/2"x1/2" – 600 mm nad čistou podlahou

MN

MYČKA NÁDOBÍ
– odtok výška 500 mm
– rohový ventil pračkový 1/2", výška 500 mm



VEŠKERÉ ROZMĚRY JE TŘEBA PROVĚŘIT NA STAVBĚ DŮKLADNÝM ROZMĚŘENÍM ! JAKÉKOLIV PŘÍPADNÉ ZMĚNY ČI ÚPRAVY V PROJEKTOVÉ DOKUMENTACI JE TŘEBA KONZULTOVAT A NECHAT SCHVÁLIT ARCHITEKTEM !
PŘED ZAPOČETÍM VÝROBY PŘEDLOŽÍ ODDAVATEL DÍLENSKOU DOKUMENTACI ARCHITEKTOVI KE SCHVÁLENÍ !

Hierarchie projektové dokumentace – v případě nesrovnalostí mezi jednotlivými částmi dokumentace platí, že:
– kóty napsané na výkresu platí, i když se liší od velikosti odměřených na stejném výkresu,
– výkresy podrobnějšího měřítka mají přednost před výkresy hrubšího měřítka, pořízenými ke stejnému datu,
– textová určení (specifikace) mají přednost před výkresy,
– úpravy povrchu v tabulkách a textových určeních (specifikacích) mají přednost před záznamem na výkresech,
– stavebně architektonické výkresy mají přednost před výkresy konstrukčními, TZB, zeleně a terénních úprav v tom smyslu, že jsou rozhodující pro řešení případných rozdílů v celkovém utváření a pojetí architektonických prvků konstrukcí; úplnost a kvalita instalací všech profesními specialisty navržených systémů musí však být zachována,
– bez ohledu na předcházející podmínky má dokumentace pozdějšího data vždy přednost před dokumentací dřívějšího data.
– umístění a specifikace koncových prvků v projektové dokumentaci jednotlivých specializací profesí jsou směrné. Konkrétní typy, provedení a barevnost koncových prvků podléhají schválení architekta stavby na základě vzorkování.

±0,00 = úroveň podlahy přízemí

STAVBA

Rekonstrukce Městského úřadu – Varnsdorf

Městský úřad, nám. E. Beneše 470

Jednotupňová dokumentace v podrobnosti pro provedení stavby

OBJEDNATEL-STAVEBNÍK

obec Varnsdorf

sídlo: nám. E. Beneše 470, 40747 Varnsdorf

IČO 00261718

ARCHITEKT



ARCHITEKT Ondřej Tuček

ing.arch. Ondřej Tuček, ing.arch. Jan Binter

Na Manních 32a/1525, 170 00 Praha 7, +420 606 546 870, andra.tucek@gmail.com, www.a-tucek.cz

ZPRACOVATEL ČÁSTI

LAMBDA Studio s.r.o.

Oldřichova 4/9, Praha 2, +420 608 878 616, +420 603 253 903, info@lambdastudio.cz

ČÁST

D.14.1.

ZDRAVOTECHNIKA

09/2021

DIATUM

PŘÍLOHA

06

KANALIZACE – PŮDORYS 1.NP

1:50

MĚŘÍTKO

Jakékoliv šíření či rozměňování tohoto materiálu či jeho částí a nakládání s ním pro jiný účel, než je určeno, je zakázáno a podléhá autorskému zákonu.
Všechna práva vyhrazena. c. Ondřej Tuček, 2021